

Transformation digitale: Comment Elipce peut améliorer votre performance grâce aux outils digitaux ?

09/07/2020



Le programme du Webinaire

- ▶ Introduction : présentation de la société Elipce et des intervenants
 - Vivian Perez
 - Carla Sampino
 - Bruno de la Conception
- ▶ Les différentes problématiques rencontrées par les entreprises
- ▶ Les bénéfices d'une solution adaptée et personnalisée
- ▶ Présentation de 2 cas d'usage avec la plateforme digitale e-ASY :
 - ▶ Planification de maintenance et suivi des interventions
 - ▶ Prospection commerciale terrain



Présentation de la société ELIPCE



Fondée en 2005



Valence & Avignon



30 collaborateurs

SERVICES

- ▶ Edition logicielle
- ▶ Traitement de la donnée
- ▶ Maintenance logicielle

PRODUITS

- ▶ Datanalyz 
- ▶ e-ASY 
- ▶ Applications métiers sur-mesure



Introduction

La transformation digitale impacte les **modes de commercialisation** au sein de votre entreprise... et entre vous et votre écosystème.

De votre smartphone, vous pouvez **accéder à n'importe quelle information**, piloter n'importe quel système.



- ▶ Dématérialisation et automatisation des processus
- ▶ Optimisation et sécurisation du SI de l'entreprise
- ▶ Travail à distance - Télétravail
- ▶ Adaptation - Personnalisation - Réactivité
- ▶ Accompagnement au changement interne/externe



Les différents problématiques rencontrées

- ▶ Besoin de mieux planifier votre activité : amélioration de la coordination des ventes, de la fabrication, de l'exécution des commandes...
- ▶ Récurrence de dysfonctionnements internes : duplication d'infos, saisies multiples, erreurs de retraitement...
- ▶ Données réparties dans toute l'entreprise, non centralisées et sécurisées
- ▶ Difficulté de contrôle et de gestion des stocks, des ressources internes
- ▶ Difficulté d'assurer le bon déroulement des process
- ▶ Productivité amoindrie par des processus opérationnels laborieux et chronophages
- ▶ Besoin de réaliser des économies pour faire face aux variations d'activité
- ▶ ...



Les bénéfices d'une solution adaptée et personnalisée

Bénéfices à la clé :

- ▶ Une meilleure coordination des services grâce à une solution agile, flexible et évolutive
- ▶ Des applications métiers parfaitement adaptées à votre secteur d'activité
- ▶ La possibilité pour vos salariés de supprimer des tâches fastidieuses afin de se recentrer sur leur cœur de métier
- ▶ Des process rationalisés et unifiés
- ▶ Le partage au sein de votre système d'information existant
- ▶ Favoriser le travail en mobilité depuis n'importe quel appareil mobile
- ▶ Améliorer votre réactivité vis-à-vis de vos clients et fournisseurs
- ▶ Maîtriser votre planification et fiabiliser votre prévisionnel
- ▶ Améliorer la gestion de vos ressources et le suivi de leurs coûts

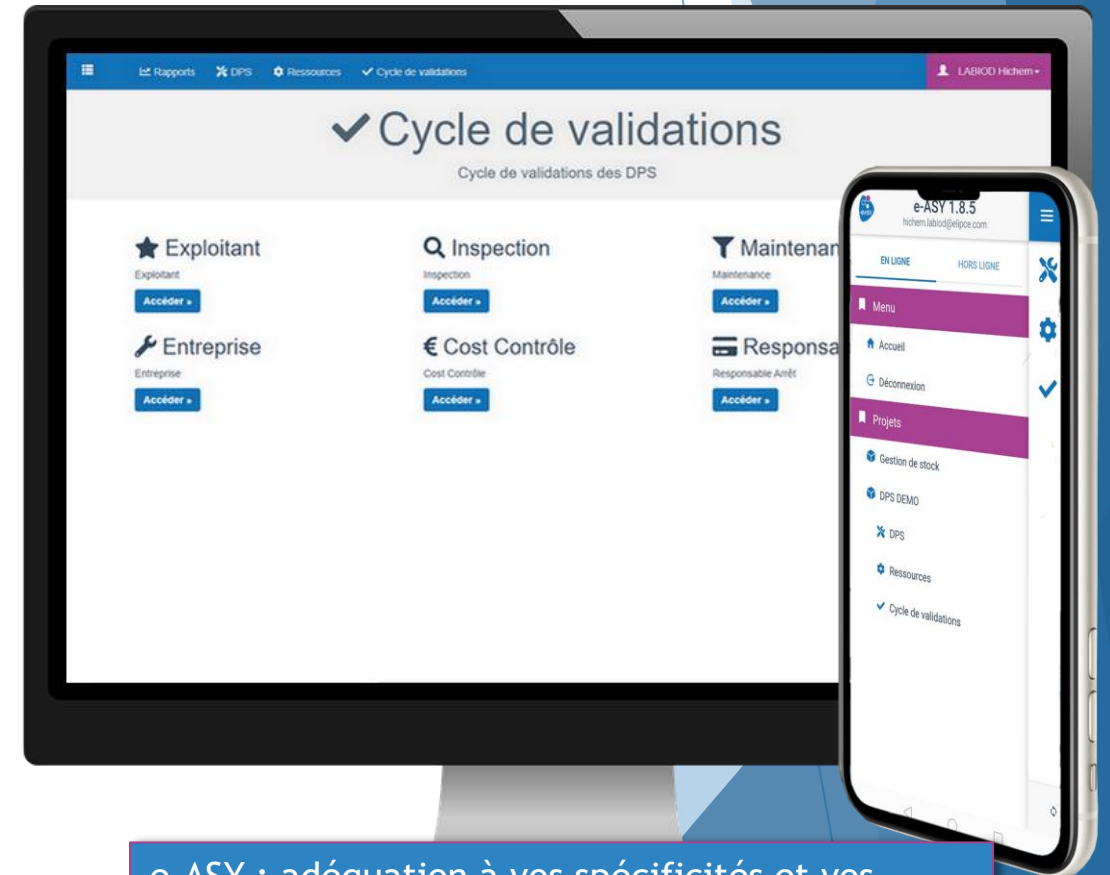
Présentation de la plateforme e-ASY (1)



- ▶ Développement de VOTRE logiciel 100 % personnalisé
- ▶ Transformation de vos outils en application web & mobile
- ▶ Application évolutive



Transformation digitale



e-ASY : adéquation à vos spécificités et vos problématiques métiers

Présentation de la plateforme e-ASY (2)



**Application sur-mesure
web & mobile**



**Adéquation avec vos
problématiques métiers**



**Agilité et évolutivité
de la solution**



**Solution hébergée pour
une maîtrise des coûts**



**Simple et intuitif pour
une meilleure
expérience utilisateur**

Accompagner, structurer et soutenir le développement de votre activité

Planification de maintenance et suivi des interventions









- ▶ Problématique de l'entreprise « ... »
- ▶ Difficultés rencontrées
- ▶ Besoins exprimés
- ▶ Réponses fonctionnelles
- ▶ Méthodologie de conception et déploiement
- ▶ Démarrage projet, formation et conduite au changement

Améliorer votre performance : cas d'usage



Cas d'usages e-ASY

1. Gestion de maintenance

Fonctionnalités	Liste des chantiers du technicien concerné  Programmation d'interventions récurrentes  Saisie des activités en mobilité (travail, trajet, pause) 
Bénéfices	Garantir la traçabilité des interventions terrain  Améliorer la productivité et réactivité des équipes  Améliorer le suivi et le pilotage des opérations 

Cas client : CSME

- ▶ **Activité d'entreprise :** Maintenance d'équipements électriques haute / basse tension
- ▶ **Problématiques :**
 - optimiser et réguler les interventions des techniciens de maintenance
 - améliorer le process de facturation



Transformer son logiciel en outil concurrentiel différenciant

Cas d'usages e-ASY



2. Gestion d'intervention

Fonctionnalités	Accès à l'historique d'un chantier en mobilité	
	Programmation d'interventions récurrentes	
	Gestion des ressources terrain et saisie en mobilité	
Bénéfices	Garantir la traçabilité des interventions terrain	
	Améliorer la productivité et réactivité des équipes	
	Suivre les interventions pour une meilleure palification	

3. Gestion de stock et réservations

Fonctionnalités	Gestion des fournisseurs	
	Gestion des seuils d'alerte de sécurité	
	Gestion des techniciens	
	Inventaire	
Bénéfices	Améliorer la performance économique	
	Traçabilité	
	Suivi en temps réel	

Transformer son logiciel en outil concurrentiel différenciant

Cas d'usages e-ASY

4. Prospection Salon

Fonctionnalités	Gestion de la prise de contact en temps réel Suivi des actions commerciales Reporting	  
Bénéfices	Garantir le suivi des actions Améliorer la satisfaction client Augmentation de la performance commerciale	  

5. Gestion du Programme Local de l'Habitat

communauté d'agglomération



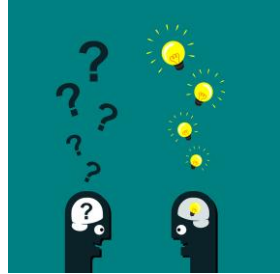
Questions que vous vous posez



- Comment concilier l'impératif de moderniser rapidement les SI et les contraintes budgétaires des entreprises ?
- Quels sont les arguments qui vous autorisent à affirmer qu'e-ASY permet de diviser les coûts et les temps de développements de solutions métiers ?
- Comment e-ASY s'intègre au sein d'un SI existant ?
- Quelles sont les grandes étapes pour le développement d'une solution métier avec e-ASY ?
- Et commercialement, comment ça se passe ?

Merci de votre attention !

► Echanges



► Nous contacter

Rendez-vous sur notre page: www.elipce.com

Vivian Perez	Carla Sampino	Bruno de La Conception
04 28 61 10 09	06 70 84 00 37	06 73 06 17 81
vivian.perez@elipce.com	carla.sampino@elipce.com	Bruno.de-la-conception@elipce.com